

ORCHESTRA
SINFONICA
DI MILANO



STAGIONE
2023 24



Fondatori Istituzionali



Fondatori Promotori



con il sostegno di



Media Partner



LA FONDAZIONE

CONSIGLIO DI AMMINISTRAZIONE

Presidente Emerito
Gianni Cervetti

Presidente
Ambra Redaelli*
Vicepresidente Vicario
Roberto Mazzotta*

Vicepresidenti
Alessandro Enginoli*
Fabio Giuseppe Sartorelli*

Antonio Calabrò
Massimo Costa*
Gregorio De Felice
Giuseppe Fontana
Fausto Ghiazza
Andrea Mario Ridolfi
Simona Scaccabarozzi
Veronica Squinzi
Francesca Tamma*
Francesca Zajczyk

Direttore Generale e Artistico
Ruben Jais*

COLLEGIO REVISORI DEI CONTI

Presidente
Massimo Perini

Oreste Malatesta
Guido Rebecchi

* Comitato esecutivo

COMITATO DI DIREZIONE

Direzione Generale
e Artistica
Ruben Jais

Direzione Area Sviluppo
e Attività Artistiche
Davide Beretta

Direzione Amministrativa
e Finanziaria
Anna Biondi

Direzione Risorse Umane
Gianluca Manzo

Direzione di Produzione
Daniela Sabbioni

Segreteria di Direzione, Protocollo,
Rapporti istituzionali
Debora Saccinto

ORGANISMO DI VIGILANZA

Presidente
Stefano Micheli

Elena Giardina



Vedi l'organico
dell'Orchestra

DIREZIONE
MUSICALE
DIREZIONE
MUSICALE
DIREZIONE
MUSICALE
DIREZIONE
MUSICALE
DIREZIONE
MUSICALE

Direttore Onorario
Riccardo Chailly

Direttrice Emerita
Xian Zhang

Direttore Emerito
Claus Peter Flor

Direttore Residente
Andrey Boreyko

Direttore Orchestra da Camera
Kolja Blacher

Direttrice Principale Ospite
Alondra de la Parra

Direttore Principale Ospite
Jaume Santonja

Compositore in Residenza
Nicola Campogrande

Artisti Residenti
Lucas Jussen e Arthur Jussen

LETTERA DELLA PRESIDENTE

Vladimir Delman, fondatore della nostra compagine, diceva che solo dopo trent'anni di attività un'orchestra può chiamarsi tale. È con questo carico di responsabilità, ma anche con la gioia di aver raggiunto un traguardo tanto importante, che, con la presentazione della nuova stagione, entriamo ufficialmente nelle celebrazioni per il Trentesimo anno dalla fondazione della nostra orchestra.

È stata una strada segnata da grandissime difficoltà, ma anche da successi inimmaginabili e grandi traguardi raggiunti.



Sono stata testimone ed ho vissuto tutti questi anni con passione assieme a tanti nostri sostenitori che ci seguono sin dalla fondazione, o che si sono uniti a noi durante l'avvincente percorso che abbiamo compiuto. Dotare Milano e la Lombardia di una grande orchestra sinfonica è sempre stato il progetto che abbiamo perseguito.

Negli anni, all'incredibile percorso artistico che ha visto interpreti ed artisti di grandissimo valore all'esecuzione di un vastissimo repertorio sinfonico, si sono aggiunti molti elementi artistici fondamentali al progetto iniziale: il Coro Sinfonico fondato ben venticinque anni fa dal compianto Maestro Romano Gandolfi, la formazione Barocca, nata 15 anni fa e che inaugura quest'anno una nuova prestigiosa collaborazione con la Cappella Musicale del Duomo di Milano, e le attività per i giovani ed amatori, che fanno sì che oggi l'Orchestra Sinfonica di Milano sia una grande Comunità che pulsa viva nel suo territorio, testimonianza della vivacità culturale italiana nelle sue presenze internazionali.

Le celebrazioni per questo importante anniversario saranno molto particolari, perché prevederanno solo marginalmente feste ed eventi conviviali, ma

avranno come fulcro l'omaggio ad uno dei più grandi compositori di grande musica sinfonica, e nostro punto di riferimento in ogni Stagione: Gustav Mahler. A lui sarà dedicato un Festival, e con lui vogliamo festeggiare il nostro traguardo.

La Stagione che vi andiamo a presentare è frutto dell'esperienza di questi anni, è una proposta che vuole tenere conto della nostra missione, che è quella di far conoscere la grande musica sinfonica ad un pubblico di ogni genere ed età, con le proposte più celebri e gli appuntamenti ricorrenti ed alcune rarità per arricchire l'offerta dei nostri spettatori più assidui, tra cui commissioni a compositori e compositrici per la nostra orchestra. Continueremo a percorrere la grande musica sinfonica tardoromantica e del Ventesimo secolo, con interpreti di grandissimo livello artistico e potendo contare sulla qualità e, consentitemi, sull'umanità, della nostra Orchestra, che sa trasmettere sentimento ad ogni interpretazione.

Vogliamo essere sempre più un punto di riferimento artistico e culturale per la Città e per la Regione ed è per questo che renderemo la nostra sala ed i servizi dedicati al pubblico



AMBRA REDAELLI

**Presidente
della Fondazione**

fotografia © Rita Antonioli

sempre più confortevoli, così come la composizione delle serate e delle soluzioni di abbonamento. Amplieremo inoltre i progetti di presenza nelle periferie e nei luoghi dove è più difficile avere l'opportunità di ascoltare musica classica eseguita da grandi interpreti.

Sapremo ascoltare le vostre esigenze e cercheremo di venire incontro ad ognuno di voi, che siete parte fondamentale della magia che ogni volta si rinnova, in quell'unica fusione che si crea tra esecutori e pubblico.

Vi aspettiamo per festeggiare insieme questo traguardo.

STAGIONE



2023 24

28 PROGRAMMI DI
STAGIONE SINFONICA

3 CONCERTI
RISTRETTI

14 APPUNTAMENTI PER IL
FESTIVAL MAHLER

3 PROGRAMMI
BAROCCHI

7 CRESCENDO
IN MUSICA

6 POPs

3 MUSICA
& SCIENZA

3 CONCERTI DELL'ORCHESTRA
SINFONICA GIOVANILE DI MILANO

4 MUSICA
DA CAMERETTA

3 CONCERTI
EDUCATIONAL

ALL'AUDITORIUM DI MILANO
Largo Gustav Mahler - 20136 Milano

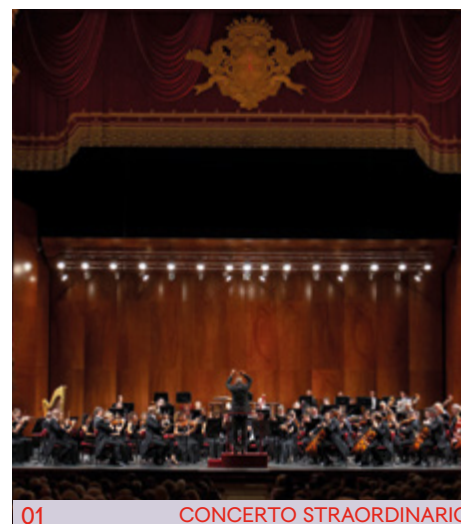
2 PROGRAMMI CONTEMPORANEI
PER SINFONICA ALLO STUDIO

AL PICCOLO TEATRO STUDIO MELATO
Via Rivoli, 6 - 20122 Milano

7 PROGRAMMI DI
MUSICA DA CAMERA

AL TEATRO GEROLAMO
P.za C. Beccaria, 8 - 20122 Milano

SETTEMBRE



01 CONCERTO STRAORDINARIO

TEATRO ALLA SCALA

10/09 h 20.00

CONCERTO D'INAUGURAZIONE

MAHLER *Das Lied von der Erde* (Il canto della Terra)
BEETHOVEN Sinfonia n. 5 in Do minore op. 67
Tuomas Katajala Tenore, **Georg Nigl** Baritono
Andrey Boreyko Direttore

01 SERIE 1 STAGIONE SINFONICA

28/09 h 20.30 A
29/09 h 20.00 D, F, H
01/10 h 16.00 K, M, O

IL CONCERTO PER VIOLINO

ČAJKOVSKIJ Concerto per violino e orchestra
in Re maggiore op. 35 **ŠOSTAKOVIČ** Sinfonia
n. 5 in Re minore op. 47 **Giuseppe Gibboni**
Violino, **Joel Sandelson** Direttore

OTTOBRE

02 SERIE 1 STAGIONE SINFONICA

06/10 h 20.00 E, G, H
08/10 h 16.00 L, N, O

PAGANINI AL PIANO

RACHMANINOV *Rapsodia su un tema di Paganini* per pianoforte e orchestra op. 43
BRAHMS Sinfonia n. 1 in Do minore op. 68
Lilya Zilberstein Pianoforte
Alondra de la Parra Direttrice

01 MUSICA & SCIENZA

07/10 h 18.00

MAHLER E FREUD

MAHLER *Adagio* dalla Sinfonia n. 10
in Fa diesis maggiore
Ruben Jais Direttore

03 SERIE 1 STAGIONE SINFONICA

13/10 h 20.00 B, F, H
15/10 h 16.00 I, M, O

SINFONIE STELLARI

WILLIAMS *Star Wars Suite* **HOLST** *I Pianeti* op. 32
Orchestra Sinfonica e Coro I Giovani di Milano
Maria Teresa Tramontin Maestro del Coro
Jaume Santonja Direttore

01 CRESCENDO IN MUSICA

21/10 h 16.00

In collaborazione con la Civica Scuola di Teatro Paolo Grassi

GUSTAV E LA LEGGENDA DEL BOSCO INCANTATO

Andrea Barizza Direttore

30 ORCHESTRA
SINFONICA
DI MILANO

25 CORO
SINFONICO
DI MILANO

6 Ottobre 1999: dopo gli anni passati in Sala Verdi presso il Conservatorio di Milano e al Teatro Lirico, l'Orchestra Sinfonica di Milano approda alla sua nuova e definitiva casa: 'l'Auditorium di Milano – Fondazione Cariplo'.

Per inaugurare degnamente questa rinnovata sala da concerto (che diventerà una delle più prestigiose della nostra città, sia per acustica che per accoglienza) il Maestro Chailly, allora nostro Direttore Musicale, sceglie di eseguire la Seconda sinfonia di Mahler, "La Resurrezione", coinvolgendo l'Orchestra e il neonato Coro Sinfonico, diretto da Romano Gandolfi. Il trionfale successo di tale esecuzione spinge il Maestro Chailly ad affrontare tutto il ciclo delle Sinfonie mahleriane nelle successive stagioni fino al suo completamento, nel 2013 per celebrare il 20° anniversario dalla fondazione della nostra Orchestra, con l'esecuzione dell'Ottava sinfonia presso il neonato salone di MiCo, sinfonia che mancava dai cartelloni milanesi da decenni.

Il rapporto con il repertorio mahleriano, sinfonie e cicli di lieder, diviene così stringente che nel

2001 il Sindaco di Milano Gabriele Albertini nomina, alla presenza del Maestro Chailly e di Marina Mahler, nipote del compositore, lo spazio antistante l'ingresso dell'Auditorium 'Largo Mahler'.

Il pensiero per le celebrazioni del 30° anniversario dell'Orchestra e del 25° del Coro Sinfonico non poteva, dunque, che rivolgersi alle composizioni del Maestro

boemo; questa volta, però, abbiamo scelto di costruire un progetto finora mai eseguito in Italia: l'esecuzione di tutte le Sinfonie ed i Cicli liederistici coinvolgendo le grandi Orchestre Sinfoniche Italiane, per la prima volta tutte insieme per un progetto sinfonico. Ecco dunque che celebreranno insieme a noi i nostri anniversari l'Orchestra Filarmonica del Teatro alla Scala (Milano), l'Orchestra dell'Accademia Nazionale di Santa Cecilia (Roma), l'Orchestra Sinfonica Nazionale della Rai (Torino), l'Orchestra Regionale Toscana (Firenze), l'Orchestra Giovanile Italiana, l'Orchestra Filarmonica Arturo Toscanini (Parma), l'Orchestra Haydn di Bolzano e Trento, l'Orchestra I Pomeriggi Musicali (Milano), l'Orchestra Spira Mirabilis e l'Orchestra Fondazione Arena di Verona.

DAL **22 OTTOBRE**
AL **13 NOVEMBRE**

FESTIVAL MAHLER

Il nostro Coro Sinfonico celebrerà il proprio 25° anniversario accompagnando l'Orchestra nell'esecuzione della Seconda e Terza sinfonia; la monumentale Ottava verrà eseguita in Duomo e vedrà coinvolto non solo il Coro Sinfonico ma anche il coro AsLiCo, il Coro di Voci Bianche di Milano e i Pueri Cantores della Cappella Musicale del Duomo di Milano.

Siamo grati ed orgogliosi di poter condividere le nostre celebrazioni con queste importanti realtà musicali italiane che hanno voluto essere presenti per il nostro Festival Mahler.

RUBEN JAIS

Direttore Generale e Artistico
della Fondazione



OTTOBRE

ASPETTANDO IL FESTIVAL

MAHLER DA CAMERA

22/10 h 11.00 Teatro Gerolamo

MAHLER Quartetto per pianoforte e archi in La minore **STRAUSS** Quartetto in Do minore per pianoforte e archi op. 13 TrV 137
Luca Santaniello Violino, Miho Yamagishi Viola
Mario Shirai Grigolato Violoncello

CONCERTO RISTRETTO

22/10 h 16.00 J, N, O

MAHLER/SCHÖNBERG *Lieder eines fahrenden Gesellen* (Canti di un viandante) **BEETHOVEN** Sinfonia n. 4 in Si bemolle maggiore op. 60
ORCHESTRA SINFONICA DI MILANO
Kolja Blacher Direttore

FESTIVAL MAHLER!

01 SERIE 2

25/10 h 20.00

MAHLER Sinfonia n. 2 in Do minore
Resurrezione

ORCHESTRA SINFONICA
E CORO SINFONICO DI MILANO

Massimo Fiocchi Malaspina Maestro del Coro
Andrey Boreyko Direttore

02 SERIE 1

26/10 h 20.00 A

MAHLER Preludio sinfonico in Do minore
MAHLER Sinfonia n. 1 in Re maggiore *Titano*
FILARMONICA DELLA SCALA
Riccardo Chailly Direttore

03 SERIE 1

27/10 h 20.00 D, F, H

MAHLER *Des Knaben Wunderhorn* (Il corno magico del fanciullo) **BEETHOVEN** Sinfonia n. 3 in Mi bemolle maggiore op. 55 *Eroica*

ORCHESTRA DELL'ACCADEMIA NAZIONALE
DI SANTA CECILIA

Matthias Goerne Baritono
Manfred Honeck Direttore

04 SERIE 1

28/10 h 18.00

SCHUMANN/MAHLER Sinfonia n. 3 in Mi bemolle maggiore op. 97 *Renana*

ORCHESTRA SPIRA MIRABILIS

05 SERIE 2

29/10 h 16.00 K, M, O

MAHLER Sinfonia n. 3 in Re minore

ORCHESTRA SINFONICA, CORO SINFONICO E
CORO DI VOCI BIANCHE DI MILANO

Massimo Fiocchi Malaspina Maestro del Coro
Maria Teresa Tramontin Maestro del Coro di
Voci Bianche, Claus Peter Flor Direttore

06 SERIE 2

31/10 h 20.00

SCHUMANN/MAHLER Sinfonia n. 1 in Si bemolle maggiore op. 38 *La Primavera*
SCHUMANN/MAHLER Sinfonia n. 2 in Do maggiore op. 61

I POMERIGGI MUSICALI
James Feddeck Direttore

NOVEMBRE

07 SERIE 1

03/11 h 20.00 C, G, H

MAHLER *Kindertotenlieder* per voce e orchestra

MAHLER Sinfonia n. 4 in Sol maggiore

ORCHESTRA REGIONALE DELLA TOSCANA

ORCHESTRA GIOVANILE ITALIANA

Sophie Harmsen Mezzosoprano

Markus Stenz Direttore

08 SERIE 1

04/11 h 18.00

MAHLER Sinfonia n. 5 in Do diesis minore

ORCHESTRA SINFONICA NAZIONALE DELLA RAI

Robert Treviño Direttore

09 SERIE 1

05/11 h 16.00 L, N, O

MAHLER Sinfonia n. 6 in La minore "Tragica"

ORCHESTRA FONDAZIONE ARENA DI VERONA

Marco Angius Direttore

10 SERIE 1

07/11 h 20.00

MAHLER Sinfonia n. 7 in Mi minore

ORCHESTRA HAYDN DI BOLZANO E TRENTO

Ottavio Dantone Direttore

11

08/11 h 20.00 Duomo di Milano

MAHLER Sinfonia n. 8 in Mi bemolle maggiore
"Sinfonia dei Mille"

ORCHESTRA SINFONICA, CORO SINFONICO E
CORO DI VOCI BIANCHE DI MILANO,

CORO AsLiCo

PUERI CANTORES DELLA CAPPELLA MUSICALE
DEL DUOMO DI MILANO

Massimo Fiocchi Malaspina Maestro dei Cori

Maria Teresa Tramontin Maestro del Coro

di Voci Bianche, Mons. Massimo Palombella

Maestro del Coro dei Pueri cantores

Claus Peter Flor Direttore



In collaborazione con

VENERANDA FABBRICA DEL DUOMO DI MILANO
1387

12 SERIE 1

11/11 h 18.00 J, N, O

MAHLER *Rückert-Lieder* per voce e orchestra

MAHLER *Adagio* dalla Sinfonia n. 10

in Fa diesis maggiore **SCHUMANN/MAHLER**
Sinfonia n. 4 in Re minore op. 120

FILARMONICA ARTURO TOSCANINI

Omer Meir Wellber Direttore

13 SERIE 1

12/11 h 16.00

BACH/MAHLER Riorchestrazioni

ORCHESTRA SINFONICA GIOVANILE DI MILANO

Ruben Jais Direttore

14 SERIE 1

13/11 h 20.00

CONCERTO PER IL 30° ANNIVERSARIO
DELL'ORCHESTRA SINFONICA DI MILANO

MAHLER Sinfonia n. 9 in Re maggiore

ORCHESTRA SINFONICA DI MILANO

Claus Peter Flor Direttore

NOVEMBRE

02 SERIE 1 CONCERTO STRAORDINARIO

18/11 h 20.00

50° ANNIVERSARIO
DEGLI AMICI DEL LOGGIONECoro Amici del Loggione del Teatro alla Scala
Orchestra Sinfonica di Milano
Massimo Fiocchi Malaspina Direttore

04 SERIE 1 STAGIONE SINFONICA

24/11 h 20.00
26/11 h 16.00D, F, H
K, M, O

ALL'UNISONO

ROUKENS *In Unison*: Concerto per due pianoforti e orchestra **ČAJKOVSKIJ** Sinfonia n. 4 in Fa minore op. 36 **Arthur Jussen** e **Lucas Jussen** Pianoforti, **Martijn Dendievel** Direttore

02 CRESCENDO IN MUSICA

25/11 h 16.00

GUIDA ALL'ORCHESTRA

BRITTEN *The Young Person's Guide to the Orchestra* (Guida del giovane all'Orchestra) op. 34 **Fabio Cherstich** Regia
Giovanni Conti Direttore

02 MUSICA DA CAMERA

26/11 h 11.00 Teatro Gerolamo

I TITANI

ŠOSTAKOVIČ Sonata per violoncello e pianoforte in Re minore op. 40 **BEETHOVEN** Sonata per violoncello e pianoforte n. 3 in La maggiore op. 69
Tobia Scarpolini Violoncello
Fabio Mancini Pianoforte

DICEMBRE

05 SERIE 1 STAGIONE SINFONICA

01/12 h 20.00 B, F, H
03/12 h 16.00 I, M, O

FIABE SINFONICHE

RAVEL *Shéhérazade, ouverture de féerie* **RAVEL** *Shéhérazade*, Tre canzoni per voce e orchestra
BERLIOZ *Symphonie fantastique* op. 14
Justina Gringyte Mezzosoprano
Robert Treviño Direttore

01 ORCHESTRA SINFONICA GIOVANILE

02/12 h 18.00

LA PATETICA

MESSIAEN *Les Offrandes oubliées* **ČAJKOVSKIJ** Sinfonia n. 6 in Si minore op. 74 *Patetica*
Orchestra Sinfonica Giovanile di Milano
Robert Treviño Direttore

01 MUSICA DA CAMERETTA

03/12 h 11.00

IL GIRO DEL MONDO
IN 80 GIORNILA SCOMMESSA: BATTI IL TEMPO
Concerto realizzato con i partecipanti del laboratorio musicale **MUSICA DA CAMERETTA LAB**

01 SERIE 2 POP

08/12 h 20.30
09/12 h 16.00
09/12 h 20.30

FILM PER FAMIGLIE

06 SERIE 1 STAGIONE SINFONICA

15/12 h 20.00 E, G, H
17/12 h 16.00 L, N, O

LA RENANA

SCHUMANN Sinfonia n. 3 in Mi bemolle maggiore op. 97 *Renana* **BRAHMS** Sinfonia n. 3 in Fa maggiore op. 90
Thomas Guggeis Direttore

03 SERIE 1 CONCERTO STRAORDINARIO

16/12 h 20.00

MESSIAH

HÄNDEL *Messiah* HWV 56
Ensemble Strumentale e Vocale laBarocca di Milano, **Ruben Jais** Direttore

01 EDUCATIONAL

17/12 h 11.00

GALA DI NATALE

Orchestra Sinfonica Junior e Kids di Milano

01 SINFONICA ALLO STUDIO

18/12 h 20.30

Piccolo Teatro Studio Melato

CORGI *Soffio Armonico da Il pungolo di un amore* per piccola orchestra **L. CHAILLY** *Newton-Variations* (versione per orchestra da camera) **CAMPOGRANDE** *Quattro modi di sorridere* per orchestra d'archi **Prima esecuzione italiana**, Commissione di Orchestra Sinfonica di Milano, o/Modernt Chamber Orchestra e Festival Virtuoso e Belcanto
Andrea Molino Direttore

02 SERIE 1 POP

21/12 h 20.00

CAROLE DI NATALE

Ruben Jais Direttore

04 SERIE 1 CONCERTO STRAORDINARIO

22/12 h 20.00

CONCERTO DA GUSTARE

Ernst Knam Chef, Maître Chocolatier
Ruben Jais Direttore

07 SERIE 2 STAGIONE SINFONICA

29/12 h 20.00 F, H
30/12 h 20.00 A
31/12 h 20.00 M, O
01/01 h 16.00

LA NONA CONCERTO DI CAPODANNO

BEETHOVEN Sinfonia n. 9 in Re minore op. 125
Orchestra Sinfonica e Coro Sinfonico di Milano
Massimo Fiocchi Malaspina Maestro del Coro
Claus Peter Flor Direttore

GENNAIO



05 SERIE 1 CONCERTO STRAORDINARIO

06/01 h 18.00

ORATORIO DI NATALE

BACH *Weihnachtsoratorium* (Oratorio di Natale) BWV 248 **Ensemble Strumentale e Vocale laBarocca di Milano**
Ruben Jais Direttore

08 SERIE 1 STAGIONE SINFONICA

11/01 h 20.30
12/01 h 20.00A
E, G, H

LO SCHIACCIANOCI

ČAJKOVSKIJ *Lo schiaccianoci* Suite
STRAVINSKIJ *Loiseau de feu* (L'uccello di fuoco, versione 1909) **John Axelrod** Direttore

02 CONCERTO RISTRETTO

14/01 h 16.00

L, N, O

CONCERTO RISTRETTO

BRITTEN *Variazioni su un tema di Frank Bridge* op. 10 **BEETHOVEN** *Sinfonia n. 1* in Do maggiore op. 21 **Kolja Blacher** Direttore

09 SERIE 1 STAGIONE SINFONICA

19/01 h 20.00
21/01 h 16.00C, G, H
J, N, O

IL LAGO DEI CIGNI

ČAJKOVSKIJ *Il lago dei cigni* Suite op. 20
PROKOF'EV *Chout* (La storia del buffone)
 Suite dal balletto op. 21 bis
Stanislav Kochanovsky Direttore



02 MUSICA & SCIENZA

20/01 h 18.00

SINFONIE QUANTISTICHE

Simone Iovenitti Astrofisico
Ruben Jais Direttore

10 SERIE 1 STAGIONE SINFONICA

26/01 h 20.00
28/01 h 16.00D, F, H
K, M, O

L'ULTIMO BRAHMS

MOZART Concerto per pianoforte e orchestra n. 27 in Si bemolle maggiore K 595
BRAHMS *Sinfonia n. 4* in Mi minore op. 98
Marie-Ange Nguci Pianoforte
Claus Peter Flor Direttore

03 CRESCENDO IN MUSICA

27/01 h 16.00

In collaborazione con la Civica Scuola di Teatro Paolo Grassi

IL DIARIO MAGICO DI ANNA

Spettacolo liberamente ispirato a
Il Diario di Anna Frank
Giulio Arnofi Direttore

03 MUSICA DA CAMERA

28/01 h 11.00 Teatro Gerolamo

LET'S TRIO

MOZART *Divertimento n. 3* in Si bemolle maggiore K 229 **ČAJKOVSKIJ** *Lo schiaccianoci* Suite op. 71a **GERBER** *Sonatina per tre clarinetti*
AA.VV. *Shabbes Shabbes* **Raffaella Ciapponi** Clarinetto, **Alessandro Ruggeri** Clarinetto
Fausto Saredi Clarinetto basso



© Marco Borggreve

FEBBRAIO

03 SERIE 2 POP

02/02 h 20.00
03/02 h 18.00

IL GRANDE DITTATORE

Proiezione del film in lingua originale, sottotitolato in italiano, con la colonna sonora eseguita dal vivo in sincrono dall'orchestra
Timothy Brock Direttore

Durata: 125 minuti, senza intervallo



11 SERIE 1 STAGIONE SINFONICA

09/02 h 20.00 B, F, H
11/02 h 16.00 I, M, O

QUINTA SINFONIA

HAYDN Concerto n. 2 in Re maggiore per violoncello e orchestra Hob:VIIb:2
ČAJKOVSKIJ Sinfonia n. 5 in Mi minore op. 64
Edgar Moreau Violoncello
Kolja Blacher Direttore

04 CRESCENDO IN MUSICA

10/02 h 16.00
In collaborazione con la Civica Scuola di Teatro Paolo Grassi

ARLECCHINO E IL SEGRETO DELLE MASCHERE

Orchestra Sinfonica Junior di Milano
Marcello Corti Direttore

04 MUSICA DA CAMERA

11/02 h 11.00 Teatro Gerolamo

TRII VIENNESI

SCHUBERT Trio per archi n. 1 in Si bemolle maggiore D 471 **MOZART** Divertimento *Gran Trio* K 563 **Nicolai Freiherr von Dellingshausen** Violino, Luca Trolese Viola
Mario Shirai Grigolato Violoncello

02 ORCHESTRA SINFONICA GIOVANILE

17/02 h 18.00

LA MOLDAVA

SMETANA *Vltava* (La Moldava) da *Má vlast*
DVORÁK Sinfonia n. 8 in Sol maggiore op. 88
Orchestra Sinfonica Giovanile di Milano
Emmanuel Tjeknavorian Direttore

12 SERIE 1 STAGIONE SINFONICA

16/02 h 20.00 C, G, H
18/02 h 16.00 J, N, O

AMORE IN MUSICA

WAGNER *Eine Faust-Ouvertüre* WWV 59
WAGNER *Prelude und Liebestod* da *Tristan und Isolde* **R. STRAUSS** *Der Rosenkavalier* Suite TrV 227d **R. STRAUSS** *Till Eulenspiegels lustige Streiche* (I tiri burloni di Till Eulenspiegel) TrV 171
Emmanuel Tjeknavorian Direttore



13 SERIE 1 STAGIONE SINFONICA

22/02 h 20.30 A
23/02 h 20.00 D, F, H

IL MISTERO DEL TEMPO

KABELÁČ *Mystery of Time*, Passacaglia per orchestra op. 31 **BRAHMS** Concerto n. 2 per pianoforte e orchestra in Si bemolle maggiore op. 83
Vadym Kholodenko Pianoforte
Andrey Boreyko Direttore

04 SERIE 1 POP

25/02 h 20.30
OMAGGIO A LUIS BACALOV
Jonathan Webb Direttore

MARZO

14 SERIE 1 STAGIONE SINFONICA

01/03 h 20.00 E, G, H
03/03 h 16.00 L, N, O

GLI JUSSEN E BARTÓK

BARTÓK *15 Canti contadini ungheresi* Sz 71
BARTÓK Concerto per due pianoforti e percussioni Sz 115
BRAHMS Sinfonia n. 2 in Re maggiore op. 73
Arthur Jussen e **Lucas Jussen** Pianoforti, **Jaume Santonja** Direttore

02 MUSICA DA CAMERETTA

03/03 h 11.00

IL GIRO DEL MONDO
IN 80 GIORNI

LA SFIDA: UN COLPO BEN FATTO
Concerto realizzato con i partecipanti del laboratorio musicale MUSICA DA CAMERETTA LAB

15 SERIE 1 STAGIONE SINFONICA

08/03 h 20.00 C, G, H
10/03 h 16.00 I, M, O

AMERICAN SOUNDS

COPLAND *Appalachian Spring* **BERNSTEIN**
Danze Sinfoniche da *West Side Story*
GERSHWIN *An American in Paris*
Alondra de la Parra Direttrice

05 CRESCENDO IN MUSICA

09/03 h 16.00
In collaborazione con la Civica Scuola di Teatro Paolo Grassi

MUSICA MAESTRE!

Azzurra Steri Direttrice



05 MUSICA DA CAMERA

10/03 h 11.00 Teatro Gerolamo
CASA SCHUMANN

CLARA SCHUMANN Trio per archi e pianoforte in Sol minore op. 17
BRAHMS Trio n. 3 per archi e pianoforte in Do minore op. 101
Fjorela Asqeri Violino, **Enrico Garau Moroni** Violoncello, **Luna Costantini** Pianoforte

05 SERIE 2 POP

15/03 h 20.00
16/03 h 16.00
17/03 h 16.00

FILM
WITH
LIVE ORCHESTRA

AMADEUS

Colonna sonora di: **MOZART**
Proiezione del film in lingua originale, sottotitolato in italiano, con la colonna sonora eseguita dal vivo in sincrono dall'orchestra
Ernst van Tiel Direttore

16 SERIE 1 STAGIONE SINFONICA

22/03 h 20.00 D, F, H
24/03 h 16.00 K, M, O

VIAGGI SPAGNOLI

CHABRIER *España*, Rapsodia per orchestra
SANLUCAR *Medea* per chitarra e orchestra
DEBUSSY *Iberia* da *Images* terza serie per orchestra L 118
RIMSKIJ-KORSAKOV
Capriccio spagnolo in La maggiore op. 34
Pepe Romero Chitarra
Enrico Lombardi Direttore

02 EDUCATIONAL

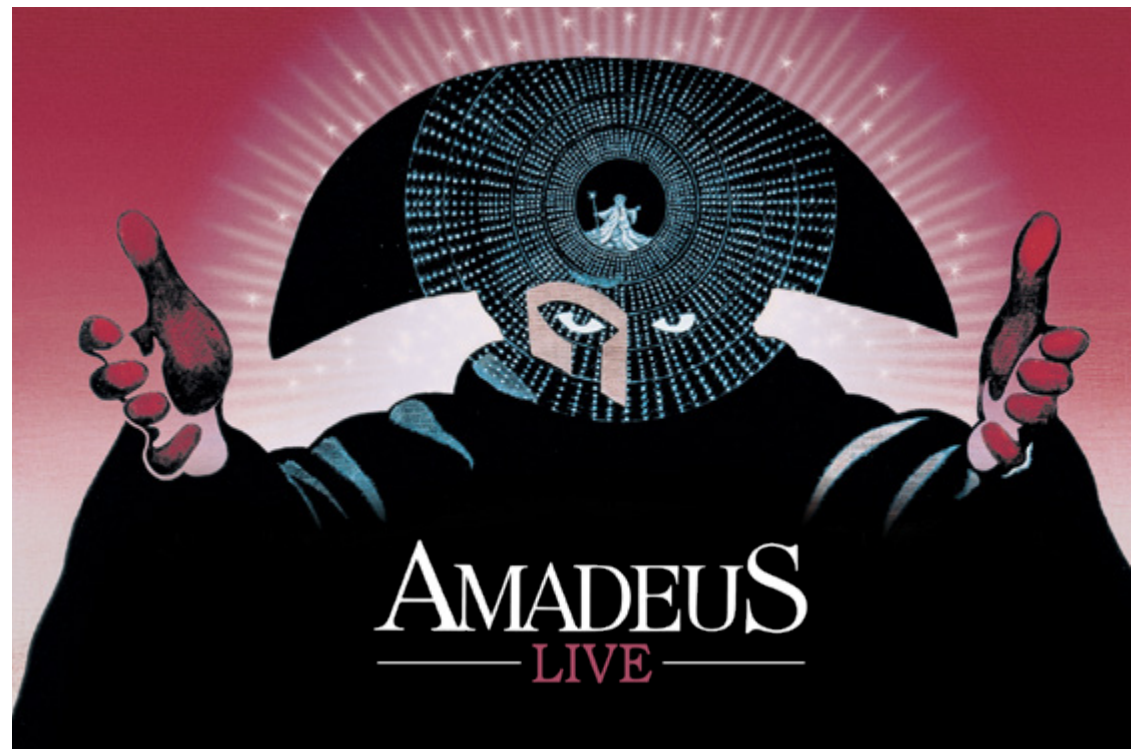
24/03 h 11.00
CONCERTO DI PASQUA
Coro di Voci Bianche e Coro I Giovani di Milano

17 SERIE 2 STAGIONE SINFONICA

26/03 h 20.00 A
29/03 h 20.00 E, G, H

PASSIONE SECONDO GIOVANNI

BACH *Johannes-Passion* (Passione secondo Giovanni) BWV 245
Ensemble Strumentale e Vocale laBarocca
di Milano, **Ruben Jais** Direttore



APRILE



18 SERIE 1 STAGIONE SINFONICA

05/04 h 20.00 B, F, H
07/04 h 16.00 J, N, O

DON CHISCIOTTE

BEETHOVEN Sinfonia n. 7 in La maggiore op. 92
R. STRAUSS *Don Quixote*, Poema sinfonico per violoncello, viola e orchestra op. 35 **Tobia Scarpolini** Violoncello, **Miho Yamagishi** Viola
Roderick Cox Direttore

06 CRESCENDO IN MUSICA

06/04 h 16.00

GRANDE TERRA.
VIAGGIO MUSICALE NELLA
BIODIVERSITÀ

Banda Osiris, Telmo Pievani Scienziato
Andrea Oddone Direttore

03 MUSICA DA CAMERETTA

07/04 h 11.00

IL GIRO DEL MONDO
IN 80 GIORNI

LA PARTITA: CINQUE NOTE NELLA MANICA
 Concerto realizzato con i partecipanti del laboratorio musicale MUSICA DA CAMERETTA LAB

19 SERIE 1 STAGIONE SINFONICA

12/04 h 20.00 D, F, H
14/04 h 16.00 K, M, O

SERATE ROMANE

GRIEG Concerto per pianoforte e orchestra in La minore op. 16 **DEL CORNO** *Maggese* **Prima esecuzione assoluta** **RESPIGHI** *I pini di Roma*
Nobuyuki Tsujii Pianoforte
Sesto Quatrini Direttore

20 SERIE 1 STAGIONE SINFONICA

19/04 h 20.00 E, G, H
21/04 h 16.00 L, N, O

VIAGGIO IN ITALIA

MASSENET Suite n. 5 *Scènes napolitaines*
MELCHIORRE *Microliti* **Prima esecuzione assoluta** **ČAJKOVSKIJ** *Capriccio italiano* op. 45
ROSSELLINI *Dalla baia di Napoli*
ALFANO *Suite romantica* dall'opera *Eliana*
Giuseppe Grazioli Direttore

04 MUSICA DA CAMERETTA

21/04 h 11.00

IL GIRO DEL MONDO
IN 80 GIORNI

IL SUCCESSO: CHI CERCA L'ORO TROVA UN TESORO
 Concerto realizzato con i partecipanti del laboratorio musicale MUSICA DA CAMERETTA LAB

03 MUSICA & SCIENZA

20/04 h 18.00

IL CAMBIAMENTO CLIMATICO

SIMONE CONDOTTO *For Seasons by Data*
 le *Quattro Stagioni* di Vivaldi reinventate
Luca Mercalli Meteorologo, **Luca Santaniello**
 Violino, **Ruben Jais** Direttore

06 SERIE 1 POP

24/04 h 20.00
I ♥ ROCK 'N ROLL

02 SINFONICA ALLO STUDIO

29/04 h 20.30
Piccolo Teatro Studio Melato

LARCHER *Ouroboros* per violoncello e orchestra **COLASANTI** *Ciò che resta*
SCIARRINO *Linee d'aria* per violoncello e strumenti
Michele Marco Rossi Violoncello
Giampietro Pretto Direttore



MAGGIO



21 SERIE 1 STAGIONE SINFONICA

03/05 h 20.00 C, G, H
05/05 h 16.00 I, M, O

DIPINGERE CON LE NOTE

HINDEMITH *Mathis der Maler*, Sinfonia
MUSSORGSKY *Quadri di un'esposizione*
Yoel Gamzou Direttore

02 ORCHESTRA SINFONICA GIOVANILE

11/05 h 18.00

BEETHOVEN 7

BEETHOVEN *Egmont*, Overture in Fa minore
op. 84 **BEETHOVEN** Sinfonia n. 7 in La
maggiore op. 92
Orchestra Sinfonica Giovanile di Milano
Claus Peter Flor Direttore

07 CRESCENDO IN MUSICA

04/05 h 16.00

In collaborazione con la Civica Scuola di Teatro Paolo Grassi
e con Espressione Danza

LE AVVENTURE DI DON
CHISCIOTTE E SANCHO PANZA

Benedikt Sauer Direttore

06 MUSICA DA CAMERA

05/05 h 11.00 Teatro Gerolamo

EUROPA BAROCCA

J.S. BACH Trio sonata in Fa maggiore
BWV 1040 **TELEMANN** Fantasia in La maggiore
dalla raccolta *12 fantasie per flauto solo*
VIVALDI Trio sonata in Sol minore RV 81
COUPERIN Suite di danze
HÄNDEL Suite per clavicembalo in Mi
maggiore, IV movimento *Il Fabbro armonioso*
HWV 430 (arr. per oboe, fagotto e arpa)
PARADISI Sonata n. 4 in La maggiore per arpa
ZELENKA Trio sonata n. 5 in Fa maggiore
Luca Stocco Oboe, Paola Scotti Oboe
Andrea Magnani Fagotto, Elena Piva Arpa

22 SERIE 1 STAGIONE SINFONICA

10/05 h 20.00 E, G, H
12/05 h 16.00 L, N, O

L'EROICA

R. STRAUSS Concerto per oboe e piccola
orchestra TrV 292 **BEETHOVEN** Sinfonia n. 3
in Mi bemolle maggiore op. 55 *Eroica*
Luca Stocco Oboe, Claus Peter Flor Direttore

23 SERIE 1 STAGIONE SINFONICA

16/05 h 20.30 A
17/05 h 20.00 B, F, H

SCENE D'INFANZIA

MOMI *Kinderszenen* (Scene d'infanzia)
per pianoforte e orchestra **SCHUMANN**
Sinfonia n. 1 in Si bemolle maggiore per
orchestra op. 38 *La Primavera* Mariangela
Vacatello Pianoforte, Michele Gamba Direttore

In coproduzione con



07 MUSICA DA CAMERA

19/05 h 11.00 Teatro Gerolamo

SINFONIE DA CAMERA

MOZART Sinfonia n. 40 per flauto, violino,
violoncello e pianoforte in Sol minore K 550
(arr. J. N. Hummel) **BEETHOVEN** Sinfonia n. 1
in Do maggiore per flauto, violino, violoncello
e pianoforte op. 21 (arr. J. N. Hummel) Nicolò
Manachino Flauto, Luca Santaniello Violino
Tobia Scarpolini Violoncello
Young Sun Choi Pianoforte

03 CONCERTO RISTRETTO

19/05 h 16.00 K, M, O

CONCERTO RISTRETTO

BEETHOVEN Concerto n. 4 per pianoforte e
orchestra in Sol maggiore op. 58 **BEETHOVEN**
Sinfonia n. 8 in Fa maggiore op. 93
Young Sun Choi Pianoforte
Kolja Blacher Direttore

24 SERIE 2 STAGIONE SINFONICA

31/05 h 20.00 C, G, H
02/06 h 16.00 J, N, O

SUOR ANGELICA

PUCCINI *Suor Angelica*
Orchestra Sinfonica, Coro Sinfonico
e Coro di Voci Bianche di Milano
Massimo Fiocchi Malaspina Maestro del Coro
Maria Teresa Tramontin Maestro del Coro di
Voci Bianche, Vincenzo Milletari Direttore

Si ringrazia Accademia Teatro alla Scala

GIUGNO

03 EDUCATIONAL

01/06 h 16.00

CANTA CHE TI PASSA

Coro di Voci Bianche e Coro I Giovani
di Milano

25 SERIE 1 STAGIONE SINFONICA

07/06 h 20.00 D, F, H
09/06 h 16.00 K, M, O

ČAJKOVSKIJ E IL PIANOFORTE

ČAJKOVSKIJ Concerto per pianoforte
e orchestra n. 1 in Si bemolle minore op. 23
CHAČATURJAN *Spartacus* Suite
Anna Vinnitskaya Pianoforte
Stanislav Kochanovsky Direttore

04 EDUCATIONAL

09/06 h 11.00

SINFONIA D'ESTATE

Orchestra Sinfonica Junior e Kids di Milano

26 SERIE 2 STAGIONE SINFONICA

13/06 h 20.30 A
14/06 h 20.00 E, G, H
16/06 h 16.00 L, N, O

FANTASIA CORALE

BEETHOVEN Concerto n. 5 per pianoforte
e orchestra in Mi bemolle maggiore op. 73
Imperatore **BEETHOVEN** Fantasia corale in Do
minore op. 80
Orchestra Sinfonica e Coro Sinfonico di Milano,
Lucas Jussen e Arthur Jussen Pianoforte
Massimo Fiocchi Malaspina Maestro del Coro
Patrick Fournillier Direttore

PREZZI BIGLIETTI

STAGIONE SINFONICA CONCERTI STRAORDINARI POPs FESTIVAL MAHLER

	INTERO	OVER 60
SERIE 1 PLATEA	40 €	30 €
SERIE 1 GALLERIA	30 €	22 €
SERIE 2 PLATEA	55 €	41 €
SERIE 2 GALLERIA	44 €	33 €

CONCERTI RISTRETTI	25 €	20 €
MUSICA & SCIENZA	19 €	15 €
CRESCENDO IN MUSICA	15 €	13 €

CONCERTO D'INAUGURAZIONE Info e biglietti: sinfonicadimilano.org

MUSICA DA CAMERA Info e biglietti: sinfonicadimilano.org

SINFONICA ALLO STUDIO info e biglietti: piccoloteatro.org

SEI UNO STUDENTE?

Scopri le promozioni riservate agli studenti scrivendo a:
prenotazioni@sinfonicadimilano.org

UNDER 30	SOSTENITORI	SOSTENITORI UNDER 30	UNDER 14
20 €	20 €	10 €	–
15 €	15 €	10 €	–
27 €	27 €	10 €	–
22 €	22 €	10 €	–
15 €	15 €	15 €	–
10 €	10 €	10 €	–
13 €	10 €	10 €	8 €

ORCHESTRA SINFONICA GIOVANILE posto unico: 10 €

EDUCATIONAL posto unico: 10 €

MUSICA DA CAMERETTA posto unico: 10 €

SIETE UN GRUPPO COMPOSTO DA ALMENO 10 PERSONE?

Scoprite gli sconti riservati a voi contattando:
prom@sinfonicadimilano.org | T. 02 83389.302

PREZZI ABBONAMENTI

STAGIONE SINFONICA

ABBONAMENTI	INTERO	
	PLATEA	GALLERIA
5 CONCERTI ABBONAMENTI: B, I	170 €	127 €
6 CONCERTI ABBONAMENTI: C, J	204 €	153 €
8 CONCERTI ABBONAMENTI: A, D, E, K, L	256 €	192 €
14 CONCERTI ABBONAMENTI: F, G, M, N	392 €	294 €
28 CONCERTI ABBONAMENTI: H, O	672 €	504 €

-25%

-50%

-50%

OVER 60		SOSTENITORI		UNDER 30	
PLATEA	GALLERIA	PLATEA	GALLERIA	PLATEA	GALLERIA
127 €	96 €	85 €	64 €	85 €	64 €
153 €	115 €	102 €	76 €	102 €	76 €
192 €	144 €	128 €	96 €	128 €	96 €
294 €	220 €	196 €	147 €	196 €	147 €
504 €	378 €	336 €	252 €	336 €	252 €

SEI UN SOSTENITORE?

PER TE ULTERIORI SCONTI
SULL'ACQUISTO DEGLI ABBONAMENTI!

Visita il nostro sito web o scrivi a sostenitori@sinfonicadimilano.org

-10%*

* La percentuale di sconto si applica ad un numero variabile di abbonamenti in base alla categoria di appartenenza, in qualità di Sostenitore.

SIETE UN GRUPPO COMPOSTO DA ALMENO 10 PERSONE?

Scoprite gli sconti riservati a voi contattando:
prom@sinfonicadimilano.org | T. 02 83389.302

INFORMAZIONI GENERALI

COME ACQUISTARE

ONLINE

Sul sito sinfonicadimilano.org (nella sezione biglietti e abbonamenti) e su vivaticket.com

IN BIGLIETTERIA

Aperta da martedì a domenica, dalle 10.00 alle 19.00

Si possono acquistare abbonamenti e biglietti anche tramite bonifico bancario o pagamento su c/c postale utilizzando i seguenti dati:

Banco BPM Spa

IBAN IT 95 D0503401702000000018100

c/c postale: 31776255

Intestazione:

Orchestra Sinfonica di Milano Giuseppe Verdi
Piazza Tito Lucrezio Caro, 1 - 20136 Milano

Causale:

nome e cognome, numero degli abbonamenti acquistati.

Una copia del pagamento deve essere spedita via mail all'indirizzo biglietteria@sinfonicadimilano.org

Per usufruire di eventuali convenzioni, è necessario recarsi in biglietteria e presentare una tessera di riconoscimento valida. I biglietti non possono essere sostituiti o rimborsati.

COME PRENOTARE

telefonicamente contattando la biglietteria da martedì a sabato (10:00-19:00) o scrivendo una mail a biglietteria@sinfonicadimilano.org

Si accettano prenotazioni a partire da 15 giorni prima del concerto scelto. I biglietti prenotati dovranno essere saldati entro 48 ore dal concerto. In caso contrario il posto prenotato sarà cancellato.

RIDUZIONI E CONVENZIONI

Sono previste riduzioni per Over 60, Under 30, Sostenitori e soggetti convenzionati. Per consultare i prezzi nel dettaglio vai alla sezione 'Biglietti - Prezzi', su sinfonicadimilano.org

MODALITÀ DI ACCESSO IN SALA

L'Auditorium apre un'ora prima dell'evento; l'accesso in sala sarà consentito a partire da 30 minuti prima dell'inizio del concerto in programma.

I concerti iniziano puntualmente all'orario riportato sul biglietto; a spettacolo iniziato non sarà consentito l'accesso in sala fino al termine della prima parte.

È a disposizione del pubblico il bar-caffetteria (piano -1) aperto da un'ora prima rispetto all'inizio dell'evento.

È assolutamente vietato in sala scattare fotografie, effettuare registrazioni audio e video o consumare cibi o bevande.

Si raccomanda il pubblico di spegnere il proprio telefono cellulare o attivare la modalità silenziosa prima dell'inizio dei concerti.

Non è consentito occupare un posto diverso da quello assegnato sul proprio biglietto. Per eventuali richieste, informazioni o esigenze, rivolgersi al Personale di Sala.

VARIAZIONE DI PROGRAMMAZIONE

La Direzione si riserva il diritto di effettuare spostamenti e/o di apportare modifiche al programma: eventuali sospensioni a causa di Covid o di cause forza maggiore verranno gestite secondo la normativa che verrà stabilita.

PRIVACY

Per il trattamento dei dati personali verrà richiesto ad ogni spettatore di prestare/negare consenso al trattamento dei dati per attività di Marketing e Profilazione.

Durante gli spettacoli potrebbero essere realizzate dalla Fondazione riprese video e/o fotografiche per finalità meramente di carattere informativo, di promozione e marketing e veicolate attraverso i canali di comunicazione interna ed esterna dell'Orchestra Sinfonica di Milano.

ACCESSO DISABILI

L'Orchestra Sinfonica di Milano ha aderito al Protocollo di intesa siglato dalle Associazioni Teatri Lombardi e Regione Lombardia che prevede che per i disabili oltre il 67% di disabilità è previsto una riduzione della metà del costo del biglietto per tutti i biglietti della Stagione concertistica. Qualora sulla certificazione sia indicata la necessità di un accompagnatore, quest'ultimo entrerà in sala con un biglietto omaggio. La riduzione non è cumulabile con altre riduzioni ed è valida soltanto per i biglietti, non per gli abbonamenti.

I biglietti andranno richiesti esclusivamente presso la biglietteria dell'Auditorium di Milano (largo Mahler):
T. 02 83389.401/402 | e-mail: biglietteria@sinfonicadimilano.org

DOVE SIAMO



AUDITORIUM
DI MILANO

FONDAZIONE CARIPLO

Largo Gustav Mahler
20136 Milano

Apri su Maps

COME RAGGIUNGERCI:

TRAM: 3 - 9 - 10 - 15

AUTOBUS: 59

FILOBUS: 90 - 91

METROPOLITANA M2 Romolo - Porta Genova

BikeMI ATM:

- Via A. Sforza ang. Via Pavia
- Corso San Gottardo ang. Via Gentilino
- Piazza XXIV Maggio
- M2 ROMOLO

TAXI: Parcheggio di Via Torricelli

BIGLIETTERIA:

AUDITORIUM DI MILANO Fondazione Cariplo
Largo Gustav Mahler - martedì / domenica dalle 10.00 alle 19.00
T. 02 83389.401 - biglietteria@sinfonicadimilano.org

GRUPPI ORGANIZZATI

Informazioni e prenotazioni: T. 02 83389.302 - prom@sinfonicadimilano.org

fotografie (ove non specificato): © Angelica Concari

Ufficio editing: Valentina Trovato

Grafica e impaginazione: Carlo Nava

Versione stampata:

MEDIAPRINT srl

aprile 2023



la programmazione è consultabile
online su [sinfonicadimilano.org](https://www.sinfonicadimilano.org)

Info e Biglietteria:

AUDITORIUM DI MILANO Fondazione Cariplo
Largo Gustav Mahler | Martedì / Domenica, 10.00 - 19.00

02 83389.401

biglietteria@sinfonicadimilano.org

abbonati@sinfonicadimilano.org

ORCHESTRA
SINFONICA
DI MILANO